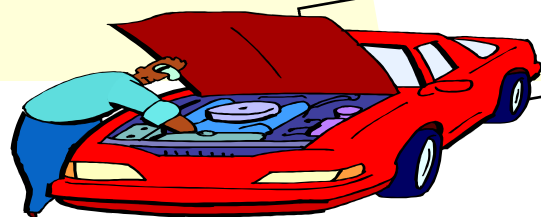


Comité d'Établissement Renault Flins
19, Avenue Pierre Lefauchaux
78410 AUBERGENVILLE
TEL INTÉRIEUR : 25937 – TEL : 01 76 82 59 37 – FAX : 01 76 82 59 90

ACTIVITE BRICOLAGE

Prêt d'outillages réparation Automobile

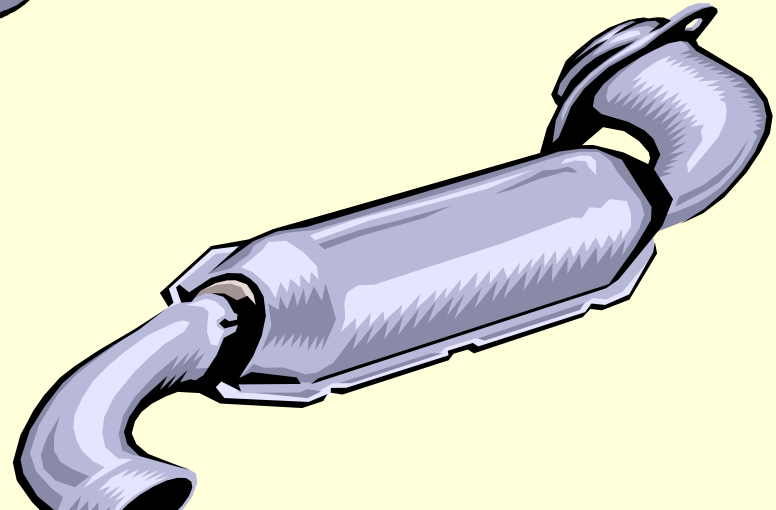
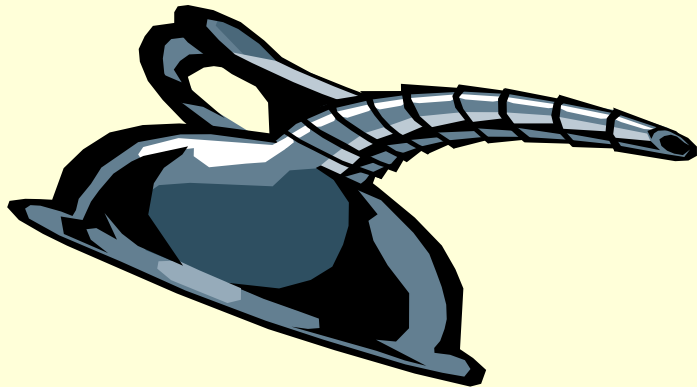
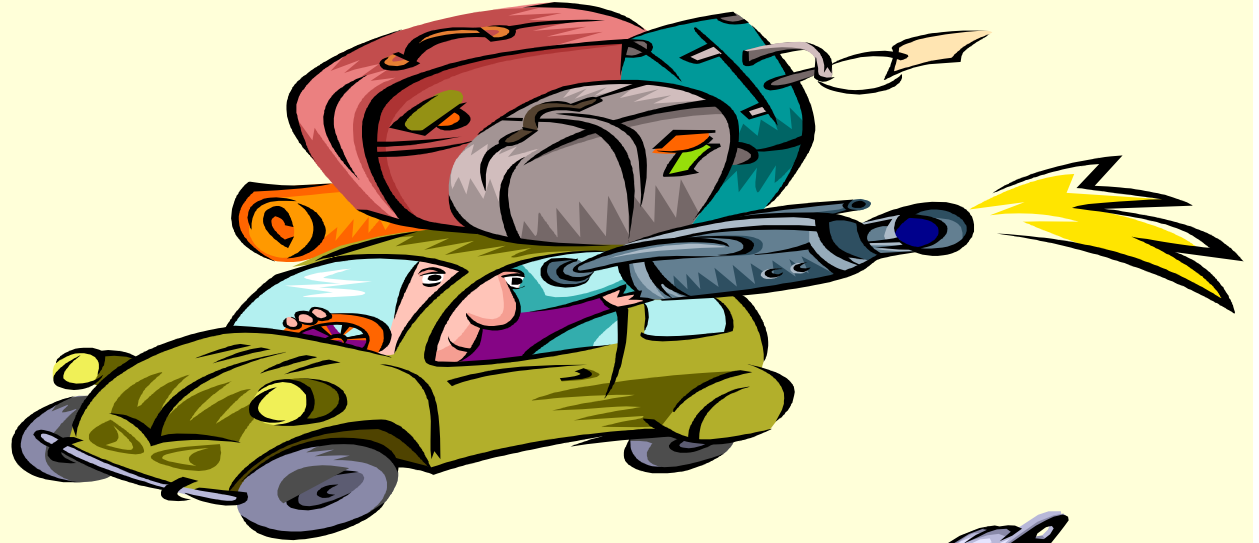
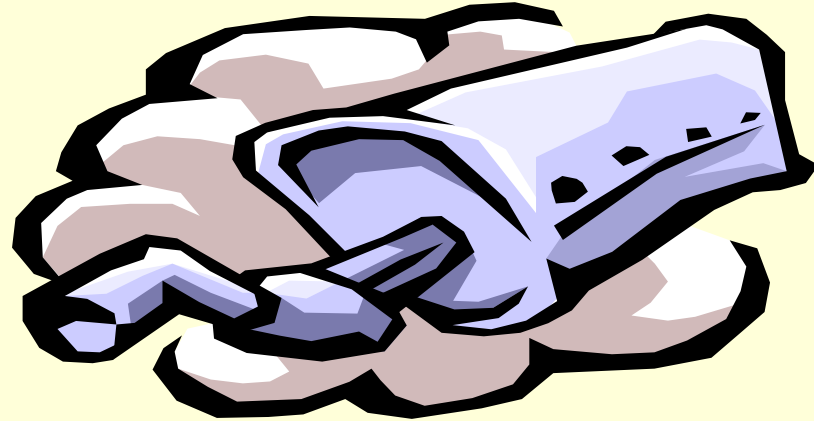
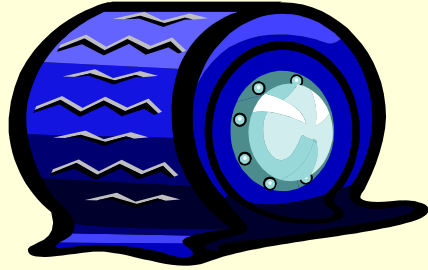
TARIFS 2009



A votre disposition :

DU LUNDI AU JEUDI : DE 10 H 00 A 17 H 15

LE VENDREDI : DE 10 H 00 A 16 H 00





Moteur

	Tarifs Journée	Tarifs Week-end
- Arrache cosse	1.50	2.50
- Barre de remorquage	4.00	6.00
- Bloc volant moteur	1.50	2.50
- Calage de la distribution et la pompe à injection	10.00	15.00
- Centreur d'embrayage universel	3.00	5.00
- Chandelles réglables	3.00	5.00
- Chargeur de batterie	4.00	6.00
- Clé de serrage angulaire	4.00	6.00
- Clé pour pompe d'injection	2.00	3.50
- Clé pour tuyaux d'injection	2.00	3.50
- Clés de réglages culbuteurs	2.00	3.50
- Clé pour bougie de préchauffage	3.00	5.00
- Clé dynamométrique	4.00	6.00
- Collier à segments	2.00	3.50
- Compressiomètre moteur essence	7.00	10.00
- Compressiomètre moteur diesel	7.00	10.00
- Composition Tarauds filières (pas métrique)	7.00	10.00
- Composition Tarauds 14*125 (bougie)	4.00	6.00

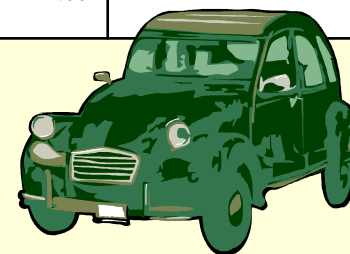
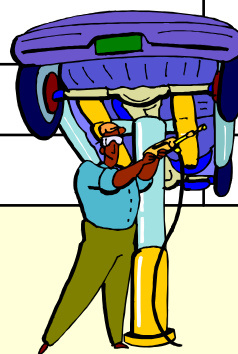


Moteur

	Tarifs Journée	Tarifs Week-end
- Composition douille-cliquet rallonge de 8 à 32	4.00	6.00
- Composition douille-cliquet rallonge de 30 à 55	7.00	10.00
- Contrôleur du circuit de refroidissement	4.00	6.00
- Cric hydraulique	4.00	6.00
- Découpe joints	7.00	10.00
- Démarreur autonome	7.00	10.00
- Démonte soupapes	4.00	6.00
- Douille longue serrage culasse	3.00	5.00
- Douille serrage culasse (composition)	3.00	5.00
- Douille longue pour injecteurs diesel	2.00	3.50
- Ensemble d'extraction de bougies et de réfection de filetages	7.00	10.00
- Extracteur de poulies striées (vilbrequin)	4.00	6.00
- Extracteur de bagues d'étanchéité	1.50	2.50
- Extracteur de roulements (composition)	7.00	10.00
- Extracteur de roulements	4.00	6.00
- Extracteur d'embrayage	3.00	5.00
- Extracteur de goujons cassés	3.00	5.00
- Jeu de pinces pour durites	2.00	3.50

Moteur

	Tarifs Journée	Tarifs Week-end
- Grue d'atelier	10.00	15.00
- Lampe stroboscopique	7.00	10.00
- Lève soupapes	4.00	6.00
- Lève soupapes à inertie	4.00	6.00
- Outil de compression de poussoirs	4.00	6.00
- Pince pour colliers auto serrant	2.00	3.50
- Pince pour joints de queues de soupapes	2.00	3.50
- Poignées de serrage pré réglées	2.00	3.50
- Pompe à tarer les injecteurs	7.00	10.00
- Presse coupelle et cabochon	2.00	3.50
- Rodoir de soupapes	2.00	3.50
- Tensiomètre de courroie de distribution	4.00	6.00



Vidange – Filtration

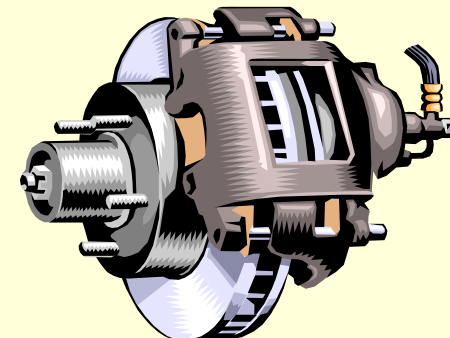
	Tarifs Journée	Tarifs Week-end
- Clé de filtre à huile spéciale	3.00	5.00
- Clé de vidange	3.00	5.00
- Clé de filtre à huile réglable	3.00	5.00
- Seringue de remplissage boîte de vitesse	3.00	5.00

Roue – Moyeux – Direction

	Tarifs Journée	Tarifs Week-end
- Décol roulements	3.00	5.00
Extracteur de roulements de fusées arrières	4.00	6.00
Extracteur de moyeux	4.00	6.00
Extracteur de moyeux à inertie universel	4.00	6.00
- Extracteur de rotules	4.00	6.00
- Outil de déblocage de la rotule axiale de direction	4.00	6.00

Transmission

	Tarifs Journée	Tarifs Week-end
- Ensemble tire-cardans	4.00	6.00
- Ensemble pour goupilles de transmissions	2.00	3.50
- Expandeurs de soufflets de cardans	3.00	5.00
- Pince à colliers de transmissions	3.00	5.00





Freins

	Tarifs Journée	Tarifs Week-end
- Cintreuse pour tuyaux de freins	10.00	15.00
- Clé mixte de réglages des excentriques	2.00	3.50
- Clé de réglages contre coudée pour les excentriques	2.00	3.50
- Jeu de pinces pour le maintien des coupelles de cylindre	2.00	3.50
- Outil spéciale pour les ressorts de placage	2.00	3.50
- Pince pour l'accrochage rapide du câble de freins à mains	3.00	5.00
- Pince pour repousser les pistons d'étrier	7.00	10.00
- Pince pour repousser les pistons d'étrier à disques ventilés	3.00	5.00
- Pince à ressorts de freins	3.00	5.00
- Presse à collets tuyaux de freins	10.00	15.00
- Purgeur de circuit de freins	10.00	15.00



Suspension

	Tarifs Journée	Tarifs Week-end
- Compresseur amortisseurs tous modèles	10.00	15.00
- Composition démonte tiges amortisseurs tous modèles	4.00	6.00
- Outil pour remplacer les ressorts d'amortisseurs	10.00	15.00

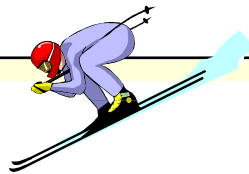
Carrosserie

	Tarifs Journée	Tarifs Week-end
Coffret de soudage par résistance	10.00	15.00
Pince à souder par point	10.00	15.00
Poste oxyacétylénique	10.00	15.00
Poste MIG MAG	20.00	30.00
Extracteur d'axes de charnières	1.50	2.50

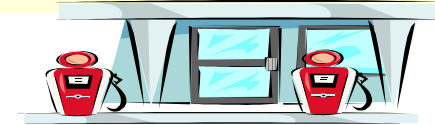
Équipements Hiver



	Forfait semaine	Forfait Week-end
- Barres de toits	10.00	5.00
- Portes skis (3 à 5 paires)	8.00	5.00
- Chaîne neige (à réserver à l'avance en nous donnant vos dimensions de pneus)	10.00	5.00
- Portes skis magnétiques	12.00	6.00
- Coffre de toit	22.00	15.00



Auto



	Forfait semaine	Forfait Week-end
- Barres de toit	10.00	5.00
- Porte Vélo	12.00	4.00
- Coffre de toit	22.00	15.00

RÈGLEMENT DE L'Activité «BRICOLAGE»

Prêt de matériel

I – GENERALITES

Dans le cadre des activités du C.E. Renault Usine Pierre Lefaucheux, l'activité Bricolage prête à ses adhérents une gamme de matériels.

Son but est de répondre au désir souvent exprimé par beaucoup d'entre vous de disposer pour des besoins personnels, pendant une durée limitée, du matériel de qualité nécessaire à certaines réalisations.

L'activité n'a pas pour objectif, pour le C.E., de faire des profits, mais de répondre à votre attente.

Le fonctionnement de cette activité repose sur la confiance réciproque. C'est dans cet esprit qu'aucune caution n'est réclamée à chaque prêt. Nous espérons que vous en serez tous satisfaits.

II – QUI PEUT EMPRUNTER ?

Uniquement le personnel de Renault Flins et le personnel du Comité d'Établissement.

III – ADHÉSION «É BRICOLAGE»

Se présenter à l'activité Bricolage muni d'une pièce d'identité, de la carte usine et d'une photo d'identité récente et régler votre cotisation annuelle. Le seul fait d'adhérer implique le plein accord de l'adhérent quant au respect du présent règlement.

IV – PRÊT

Sur présentation de la carte usine et de la carte d'adhérent. Le bon état du matériel est vérifié à chaque sortie du C.E. Le matériel doit revenir en bon état de marche. Une vérification sera effectuée après chaque prêt. Le matériel rendu incomplet ou détérioré entraînera la facturation de la remise en état à l'intéressé. Le délai maximum de chaque prêt est de 7 jours. Passé ce délai le prix journalier du prêt sera doublé. Dans le cas où le matériel ne réintégrerait pas le Comité d'Établissement «é Bricolage» dans un délai de 1 mois après la date de prêt, l'emprunteur devra rembourser le matériel prêté à sa valeur. La carte d'adhérent sera retirée pour la durée d'un an. Si un défaut apparaît pendant le fonctionnement, n'essayez pas de réparer vous-même, cela pourrait rendre nulle la garantie qui couvre l'appareil. Le C.E. se dégage de toute responsabilité quant à l'utilisation du matériel.

V – SECURITE

Le C.E. décline toute responsabilité en cas d'accident corporel dû à une mauvaise manipulation du matériel ou à des transformations non prévues par le constructeur
(exemple : alimentation électrique)