

Comité d'Établissement Renault Flins
19, Avenue Pierre Lefauchaux—78410 Aubergenville
TEL INT. : 25937 – TEL : 01 76 82 59 37 – FAX : 01 76 82 59 90

Prêt de Matériel

TARIFS 2009



JARDIN

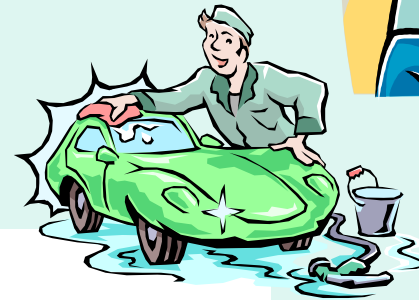
MAISON

ENTRETIEN

DECORATION



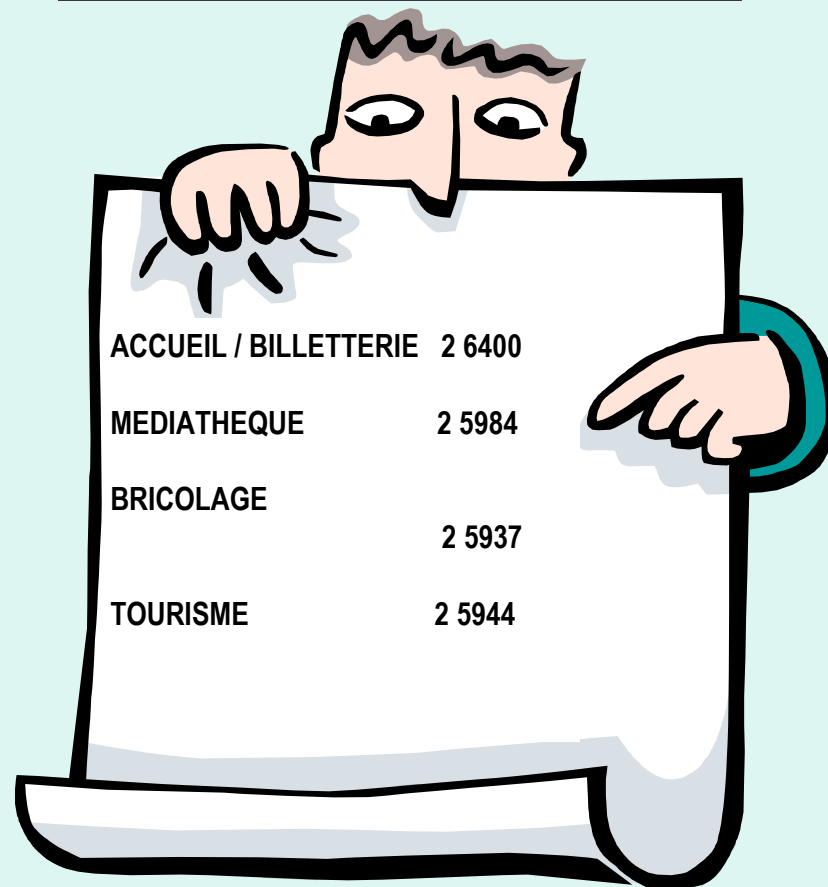
A votre disposition :



DU LUNDI AU JEUDI : DE 10 H 00 A 17 H 15

LE VENDREDI : DE 10 H 00 A 16 H 00

LES TELEPHONES UTILES



LEGENDES - CODES

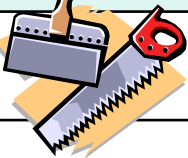
- | | |
|-----------------------------|---|
| * REMORQUES ou CAMIONNETTES | 1 |
| * FOURNITURES EN SUPPLEMENT | 2 |
| * AFFUTAGE EN SUS | 3 |
| * GALERIE | 4 |

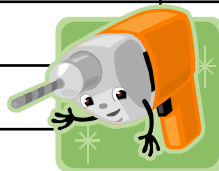
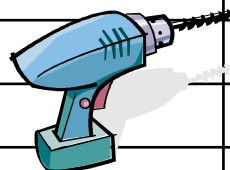
Aménagement Intérieur & Divers

	Tarifs Journée	Tarifs Week-end
Agrafeuse câble/tapisserie	4.00	6.00
Agrafeuse électrique	7.00	10.00
Agrafeuse vitrier	7.00	10.00
Agrafeuse pneumatique	7.00	10.00
Bordeuse à parquet	10.00	15.00
Brosse électrique	8.00	11.00
Chariot déménagement	3.00	5.00
Décapeur à brosse	9.00	14.00
Décapeur thermique	6.00	9.00
Décolleuse à moquette PM	9.00	14.00
Décolleuse à moquette GM	15.00	20.00
Décolleuse à papier – électrique ou gaz	8.00	12.00
Diable – Diable d'escalier	3.00	5.00
Échafaudage escalier	20.00	30.00
Échafaudage d'intérieur	8.00	12.00
Echelle 7M – 10M	10.00	20.00
Escabeau	4.00	6.00
Fer à souder	3.50	5.00




Aménagement Intérieur & Divers

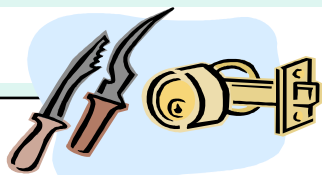
	Tarifs Journée	Tarifs Week-end
Lève plaque	10.00	15.00
Machine à coudre	8.00	12.00
Manipulateurs – Ventouse	3.50	5.00
Nécessaire à encoller avec table	5.00	8.00
Nécessaire déplacement meuble	2.00	3.50
Perceuses/perceuses d'angles	5.00	8.00
Perforateur petit modèle	6.00	8.00
Perforateur grand modèle	10.00	15.00
Pistolet à colle	5.00	8.00
Pistolet de scellement	10.00	15.00
Pistolet peinture électrique	9.00	12.50
Détecteur métaux – courant	3.00	5.00
Lime électrique	6.00	10.00
Ponceuse à parquet	25.00	35.00
Ponceuse orbitale	6.00	10.00
Ponceuse vibrante	6.00	10.00
Rallonge électrique	2.50	3.50
Scie à onglet	3.00	5.00



Aménagement Intérieur & Divers

	Tarifs Journée	Tarifs Week-end
Scie à onglet électrique	10.00	15.00
Scie égoïne électrique	8.00	12.00
Scie sauteuse	6.00	10.00
Testeur électrique (multimètre)	3.00	5.00
Visseuse	5.00	8.00
Fraiseuse à crépi	12.00	20.00
Laser de nivellement et d'alignement	10.00	15.00





Plomberie – Serrurerie – Tôlerie

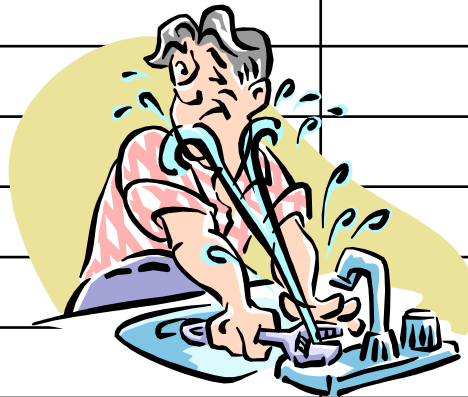
	Tarifs Journée	Tarifs Week-end
Cintreuse cuivre d'établi	5.00	8.00
Cintreuse hydraulique acier	15.00	25.00
Chalumeau aérobutane	3.00	5.00
Clé lavabo – radiateur	1.50	2.50
Coffret soudo-gaz	3.00	5.00
Composition à cintrer cuivre	8.00	10.00
Composition à emboîture	8.00	10.00
Composition filière – chauffage	8.00	10.00
Composition piquage (cuivre)	8.00	10.00
Coupe tube acier ou cuivre	1.50	2.50
Coupe-boulon	2.00	4.00
Déboucheur électrique de canalisation	17.00	24.00
Déboucheur furet ou griffes	4.00	6.00
Déboucheur à pompe	4.00	6.00
Déboucheur à tambour 20 m	6.00	8.0
Meuleuse d'angle	6.50	9.00
Nécessaire à collets battus	2.00	4.00





Plomberie – Serrurerie – Tôlerie

	Tarifs Journée	Tarifs Week-end
Découpeur Plasma	20.00	30.00
Nécessaire découpe-joints	5.00	8.00
Pince à cintrer le cuivre	2.00	4.00
Pince à rivet pop	4.00	5.00
Pince à emboîter	8.00	10.00
Pince à souder par point	10.00	15.00
Pistolet peinture compresseur	20.00	30.00
Pistolet à peinture électrique	9.00	12.00
Pompe de détartrage chaudière	18.00	25.00
Poste soudure à l'arc	10.00	15.00
Poste oxyacétylénique	11.0	19.00
Poste MIC MAG	20.00	30.00
Rodoirs robinets	4.00	5.00
Découpeur Plasma	20.00	30.00





Côté jardin

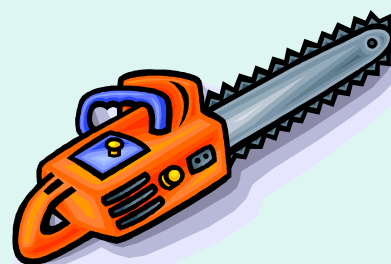
	Tarifs Journée	Tarifs Week-end
Broyeur à végétaux	15.00	20.00
Cisaille électrique à haies	6.50	9.50
Cisaille à haies Mot. Thermique	12.00	16.00
Débroussailleuse	16.00	25.00
Débroussailleuse sur roues	25.00	35.00
Echenilloir – Ebrancheur	5.00	8.00
Epandeur d'engrais (gazon)	4.00	6.00
Fendeuse bûche électrique	15.00	20.00
Motobineuse	25.00	30.00
Motoculteur brabant	35.00	45.00
Pince à grillage	4.00	6.00
Pompe aspirante moteur thermique	12.00	18.00
Pompe aspirante électrique	15.00	20.00
Pulvérisateur	5.00	7.00
Ramasse feuilles moteur thermique	12.00	18.00
Rotovator	35.00	45.00
Rouleau à gazon	5.00	8.00
Scarificateur moteur Thermique	22.00	30.00





Côté jardin

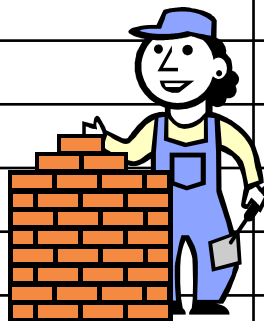
	Tarifs Journée	Tarifs Week-end
Tarière moteur thermique	28.00	38.00
Tirfor	10.00	15.00
Tondeuse à gazon tractée ou poussée	12.00	18.00
Tronçonneuse à bois Mot. Thermique ou électrique	20.00	30.00
Souffleur de feuilles	10.00	15.00
Elagueuse sur perche moteur thermique	15.00	20.00
Cisaille à haie thermique sur perche	15.00	20.00
Détecteur métaux (objets perdus)	10.00	15.00






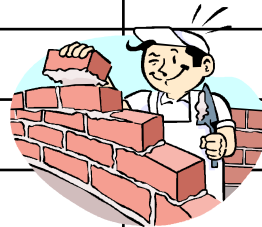
Maçonnerie – Carrelage

	Tarifs Journée	Tarifs Week-end
Bétonnière moteur thermique	22.00	30.00
Carrelette	5.00	8.00
Dameuse moteur thermique	18.00	25.00
Echafaudage d'intérieur	8.00	12.00
Echelle – 7 m – 10 m	10.00	20.00
Echelle de toit	5.00	8.00
Echelle transformable	6.00	9.00
Echafaudage d'escalier 6 m	20.00	30.00
Echafaudage roulant 8 m	20.00	30.00
Ensemble carottage O 100mm O 125 mm	22.00	30.00
Etais	2.00	3.0
Groupe électrogène	15.00	25.00
Lève plaque	10.00	15.00
Machine à crépir (tyrolienne)	7.00	10.00
Marteau piqueur petit modèle	22.00	30.00
Marteau piqueur grand modèle	30.00	40.00
Niveau à eau/à bulle	1.50	2.50
Palan	5.00	8.00



Maçonnerie - Carrelage

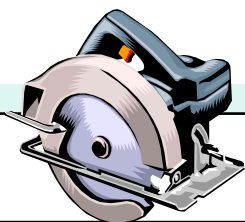
	Tarifs Journée	Tarifs Week-end
Perceuse d'angle	5.00	8.00
Perforateur GM	10.00	15.00
Perforateur PM	6.00	8.00
Pince à expanser (cheville Molly)	3.00	5.00
Ponceuse à sol	22.00	35.00
Rainureuse plâtre/béton	20.00	30.00
Rallonge électrique	2.50	3.50
Règle de maçon	3.00	5.00
Scie élect. Carrelage petit modèle	13.00	20.00
Scie élect. Carrelage grand modèle	18.00	25.00
Serre joints	0.50	1.00
Scie tandem (<i>double lame</i>)	8.00	12.00
Tronçonneuse à disque	7.00	10.00
Trépan forage carrelage	3.00	5.00
Fraiseuse crépi	12.00	20.00
Tronçonneuse à disque DIAM	7.00	10.00



Maçonnerie – Carrelage

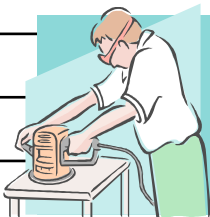
	Tarifs Journée	Tarifs Week-end
Découpeuse sol thermique	20.00	30.00
Détecteur métaux (scanner)	8.00	12.00
Laser de nivellement et d'alignement	8.00	12.00
Mélangeur	6.00	7.50
Pompe électrique de démoussage (avec canne télescopique)	15.00	20.00





Travail du bois

	Tarifs Journée	Tarifs Week-end
Bordeuse à parquet	10.00	15.00
Brosse électrique	8.00	11.00
Décapeur à brosse	9.00	14.00
Décapeur thermique	6.00	9.00
Défonceuse	10.00	15.00
Etabli Black et Decker	2.00	3.00
Lime électrique	6.00	10.00
Ponceuse à bande	8.00	12.00
Ponceuse à parquet	25.00	35.00
Ponceuse triangulaire Delta	6.00	10.00
Ponceuse orbitale	6.00	10.00
Ponceuse vibrante	6.00	10.00
Rabot électrique	6.00	10.00
Scie onglet électrique	10.00	15.00
Scie à onglet manuelle	3.00	5.00
Scie circulaire	8.00	12.00
Scie égoïne électrique	8.00	12.00
Scie sauteuse	6.00	10.00



Travail du bois

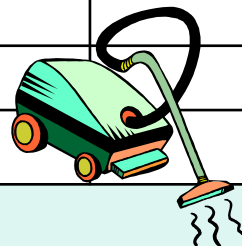
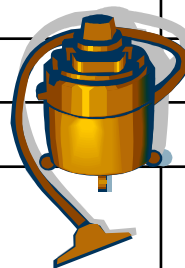
	Tarifs Journée	Tarifs Week-end
Scie trépan	3.00	5.00
Scie de parquetteur	10.00	15.00
Serre-joints	0.50	1.00
Scie tandem (<i>bois</i>)	8.00	12.00
Visseuse	5.00	8.00





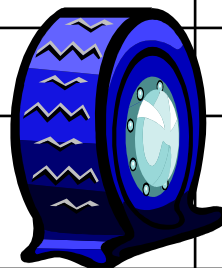
Pour entretien

	Tarifs Journée	Tarifs Week-end
Aspirateur	10.00	15.00
Cireuse	10.00	15.00
Compresseur air comprimé petit modèle	5.00	8.00
Cristalliseuse marbre	10.00	15.00
Décolleuse moquette GM	15.00	20.00
Décolleuse moquette PM	9.00	14.00
Kit de ramonage aspirateur + hérisson	10.00	15.00
Nettoyeur à vapeur	10.00	15.00
Nettoyeur haute pression	20.00	25.00
Nettoyeur haute pression 160 Bars	40.00	55.00
Nettoyeur haute pression eau chaude	40.00	55.00
Pompe électrique de démoussage (avec canne télescopique)	15.00	20.00
Pompe détartrage chaudière	18.00	25.00
Shampoineuse à brosse	6.00	9.00
Shampoineuse à extraction	9.00	14.00



Equipement hiver

	forfait	Tarifs 1 jour	Tarifs week-end
Barres de toit	10.00	3.00	5.00
Coffre de Toit	22.00	8.00	15.00
Chaînes neige <i>(à réserver à l'avance en nous donnant vos dimensions de pneus)</i>	10.00	3.00	5.00
Portes skis magnétiques	12.00	5.00	6.00
Portes skis (3 ou 5 paires)	8.00	3.00	5.00



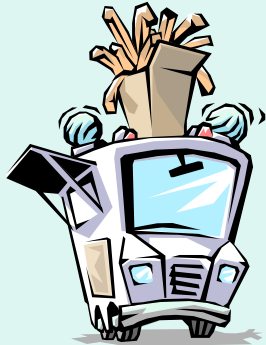
Matériel de Réception

	Tarifs 1 Journee	Tarifs Week-end
Tente de réception 30 m ² (30 personnes)	70.00	120.00
Tente de réception 40 m ² (40 personnes)	80.00	150.00
Tables	3.00	5.00
Chaises (pack de 5)	8.00	10.00



Equipement auto

	Tarifs séjours	Tarifs 1 Jour	Tarifs week-end
Porte vélos	12.00	3.00	4.00



Prestations



	Tarifs Forfait	Tarifs semaine	Tarifs semaine	Tarifs week-end	Tarifs week-end
Affûtage chaînes tronçonneuse	4.00				
Affûtage lame tondeuse	4.00				
Affûtage cisaille haie	7 à 15				
Vente chaîne tronçonneuse neuve (le maillon)	0.40				
Vente chaîne GM	0.41				



Véhicules

+ Assurance = 5 Euros
+ 0.15 Euro du km

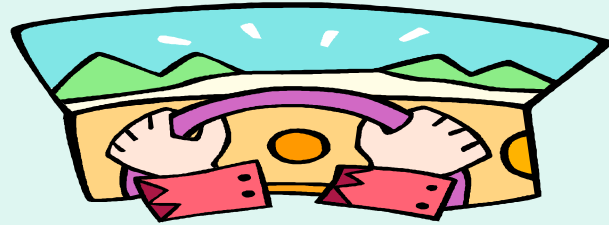
Véhicules Utilitaires	Tarifs week-end	Tarifs journée	Tarifs 1/2 journée
(2) T1100D surélevés	53.00	30.00	15.00
MASTER 9 m3	61.00	38.00	19.00
(2) Master Surélevés Rallongés 14 m3	69.00	46.00	23.00
CAMION BEN	69.00	46.00	23.00
Micro bus 9 places	53.00	30.00	15.00



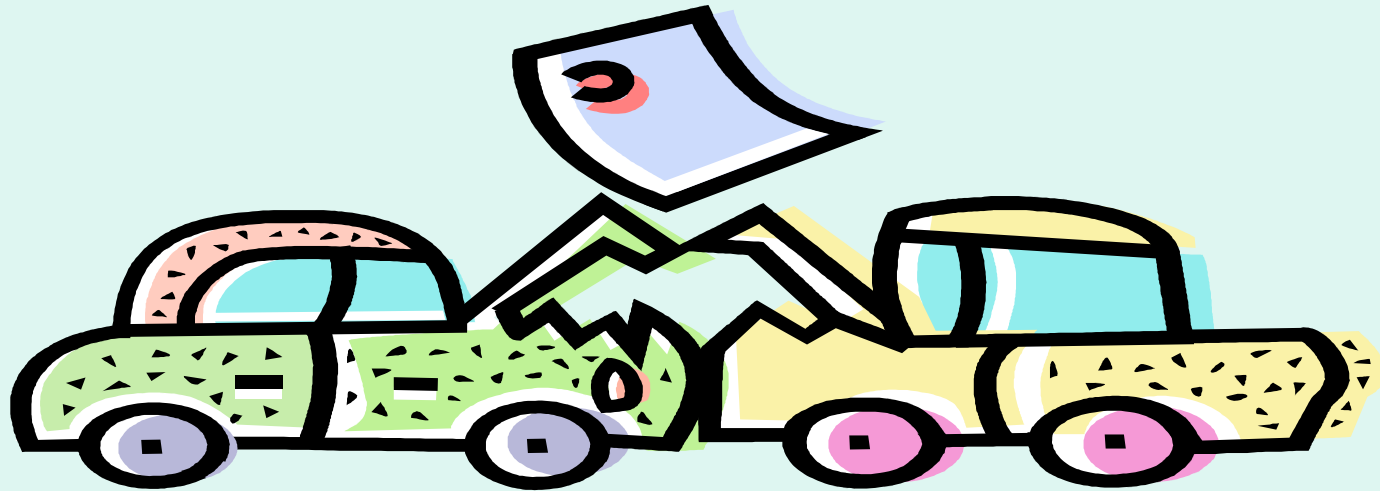
Un chèque de 31 € à la réservation
Un chèque de caution de 761 € à l'enlèvement

+ Assurance = 10 €
+ les premiers 500 km à 0.23 Euro
Les suivants à 0.15 Euro

Véhicules Tourisme	Tarifs week-end	Tarifs journée	Tarifs 1/2 journée
MEGANE	23.00	15.00	8.00
CLIO	23.00	15.00	8.00
KANGOO	23.00	15.00	8.00



OUTILLAGE AUTO



Voir catalogue spécifique

RÈGLEMENT DE l'Activité «»

Prêt de matériel

I – GENERALITES

Dans le cadre des activités du C.E. Renault Usine Pierre Lefauchaux, l'activité Bricolage prête à ses adhérents une gamme de matériels.

Son but est de répondre au désir souvent exprimé par beaucoup d'entre vous de disposer pour des besoins personnels, pendant une durée limitée, du matériel de qualité nécessaire à certaines réalisations.

L'activité n'a pas pour objectif, pour le C.E., de faire des profits, mais de répondre à votre attente.

Le fonctionnement de cette activité repose sur la confiance réciproque. C'est dans cet esprit qu'aucune caution n'est réclamée à chaque prêt. Nous espérons que vous en serez tous satisfaits.

II – QUI PEUT EMPRUNTER ?

Uniquement le personnel de Renault Flins et le personnel du Comité d'Établissement.

III – ADHÉSION «É BRICOLAGE»

Se présenter à l'activité Bricolage muni d'une pièce d'identité, de la carte usine et d'une photo

d'identité récente et régler votre cotisation annuelle. Le seul fait d'adhérer implique le plein accord de l'adhérent quant au respect du présent règlement.

IV – PRÊT

Sur présentation de la carte usine et de la carte d'adhérent. Le bon état du matériel est vérifié à chaque sortie du C.E. Le matériel doit revenir en bon état de marche. Une vérification sera effectuée après chaque prêt. Le matériel rendu incomplet ou détérioré entraînera la facturation de la remise en état à l'intéressé. Le délai maximum de chaque prêt est de 7 jours. Passé ce délai le prix journalier du prêt sera doublé. Dans le cas où le matériel ne réintégrerait pas le Comité d'Établissement «é Bricolage» dans un délai de 1 mois après la date de prêt, l'emprunteur devra rembourser le matériel prêté à sa valeur. La carte d'adhérent sera retirée pour la durée d'un an. Si un défaut apparaît pendant le fonctionnement, n'essayez pas de réparer vous-même, cela pourrait rendre nulle la garantie qui couvre l'appareil. Le C.E. se dégage de toute responsabilité quant à l'utilisation du matériel.

V – SECURITE

Le C.E. décline toute responsabilité en cas d'accident corporel dû à une mauvaise manipulation du matériel ou à des transformations non prévues par le constructeur

(exemple : alimentation électrique)

VI – MATÉRIEL D'ACCOMPAGNEMENT

Il sera possible d'acquérir sur place du matériel d'accompagnement nécessaire au fonctionnement du matériel prêté. Celui-ci ne sera vendu qu'exclusivement avec et par le matériel prêté.